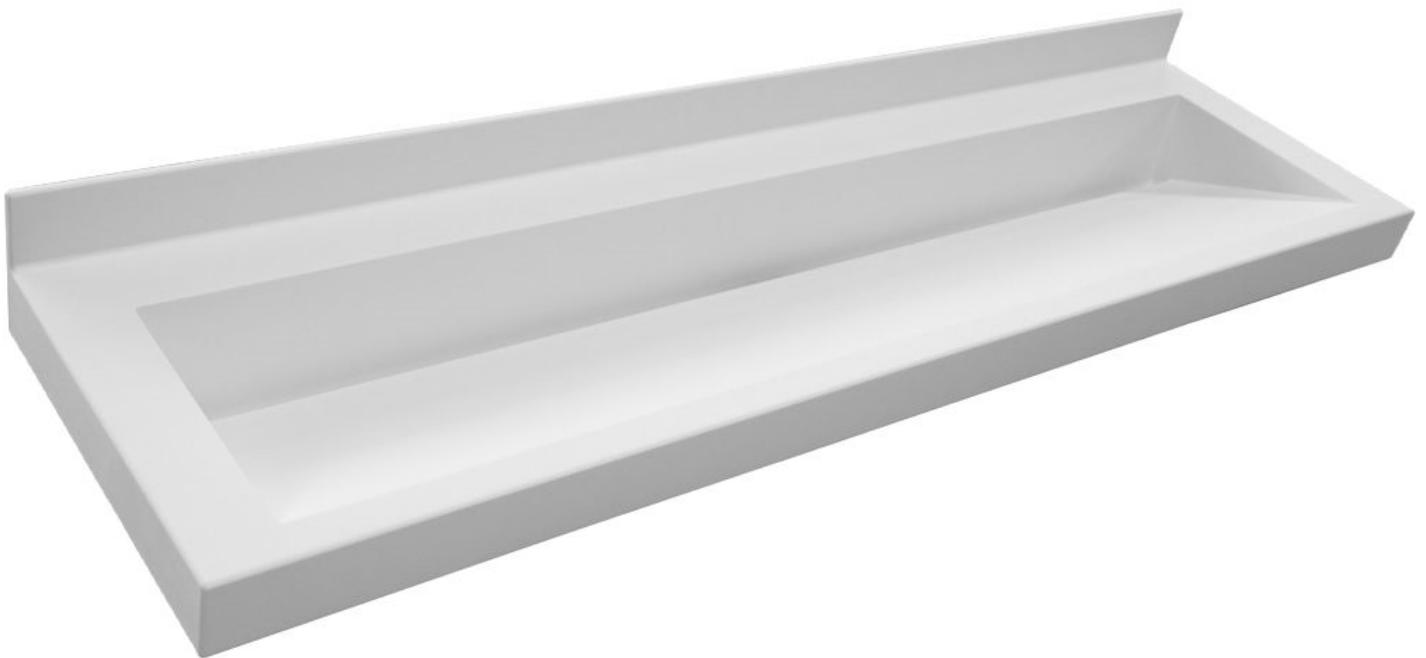


VARICOR® /// Waschrinne HORIZON

VARICOR®



Die Waschrinne HORIZON eignet sich durch ihre Abmessung von 2.100 x 570 mm bestens für Waschräume und -bereiche, wo sich mehrere Personen eine Waschgelegenheit teilen, wie z. B. in Industriebauten, Schulen, Universitäten oder ähnlichen Einrichtungen.

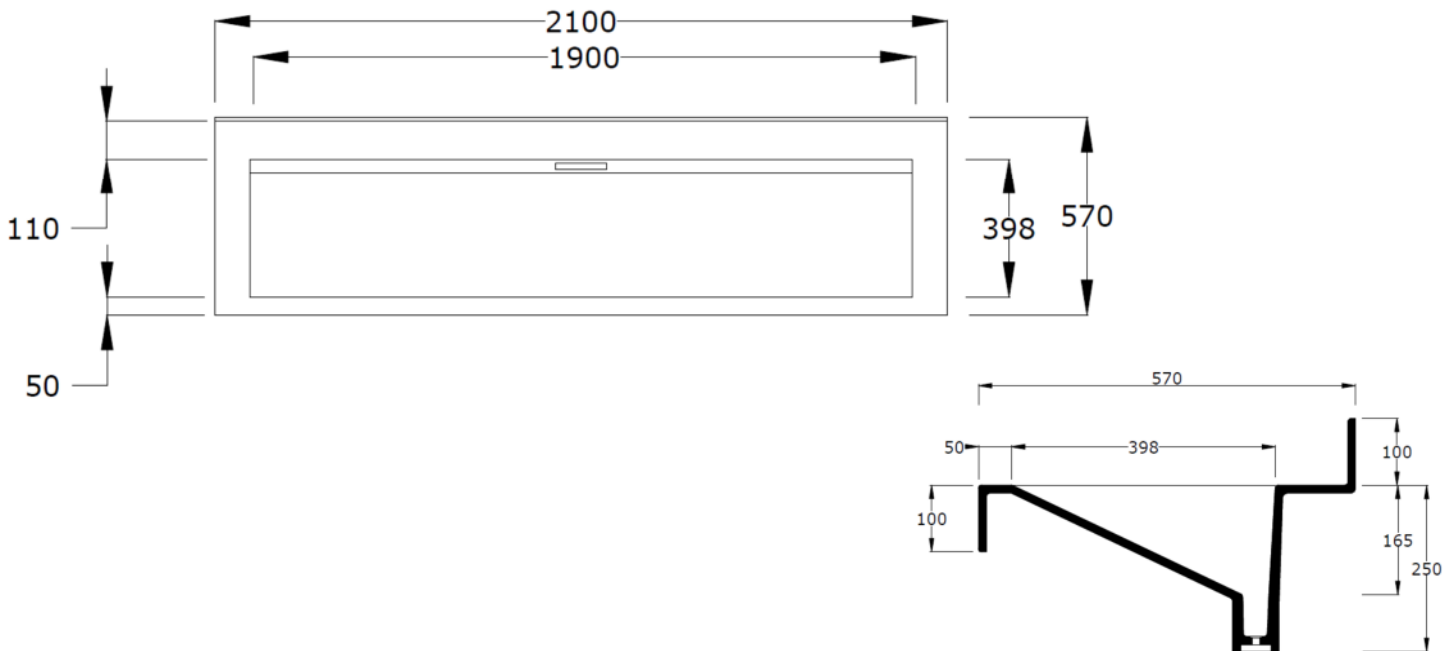
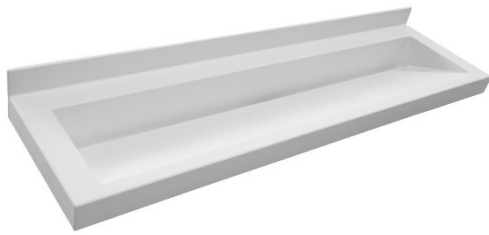
Ein besonderes Augenmerk wurde bei diesem Modell auf den Ablauf gelegt. Dieser ist als „Wasserablaufrinne“ nach unten abgesetzt in die Beckenform integriert. Diese Rinne bleibt frei zugänglich, wodurch keine aufwendige Revisionierung durch Demontage von Teilen erforderlich ist.

HORIZON wird in einem Stück gegossen und entspricht der CE-Kennzeichnung nach EN 14296.

/// Technische Daten

Waschrinne HORIZON

Länge:	2100 x 570 x 250 mm
Becken:	1900 x 398 x 165 mm
Ablauf:	Ø 46 mm (Anschlussstück für Siphon im Lieferumfang enthalten)
Wischleiste:	100 mm, mit Hohlkehle
Frontschürze:	100 mm
Befestigung:	Winkelkonsolen „HORIZON“



/// Ausschreibungstext:

Waschrinne HORIZON aus copolymergebundenem Mineralwerkstoff Varicor® (entspricht ISO-Norm 19712), homogenes, voll durchgefärbtes, porenloses Material, ohne Oberflächenversiegelung wie Gel-Coat oder Glasur, weitgehend resistent gegenüber Desinfektionsmitteln zur Flächen-/Händedesinfektion (gemäß aktueller Liste der Desinfektionsmittel-Kommission des VAH – Verbund für angewandte Hygiene e.V.) und gebräuchlichen Chemikalien, hitzebeständig gegen Zigarettenglut, Uniweißtöne arktis und weiß-alpin wirken antibakteriell, vollwertig reparabel.

Bauseits bearbeitbar, in einem Stück gegossen, mit rechteckigem, schräg zur Wasserablaufrinne verlaufendem Becken mit direktem Übergang in die Ablauföffnung, ohne Überlauf, Hahnlochbohrung optional, mit angeformter Wischleiste mit Hohlkehle, mit angeformter Frontblende, beidseitig geschlossen.

HORIZON entspricht der CE-Kennzeichnung nach EN 14296.

VARICOR GmbH

Waldstraße 33
D-76571 Gaggenau
Tel. +49 (0) 7225 9739-0
Fax +49 (0) 7225 9739-49
info@varicor.de
www.varicor.com

Diese Unterlage wurde mit größter Sorgfalt erstellt. Dennoch können technische Ungenauigkeiten oder Druckfehler nicht ausgeschlossen werden. Daher übernehmen wir keine Gewähr für die Vollständigkeit und Richtigkeit der Dokumentation. Maß- und Formangaben stehen unter dem Vorbehalt der materialspezifischen Toleranzen gemäß ISO 2768-1C. Wir behalten uns das Recht vor, Produkt- und Materialspezifikationen im Rahmen der Weiterentwicklung unserer Produkte jederzeit ohne vorherige Bekanntgabe zu ändern.